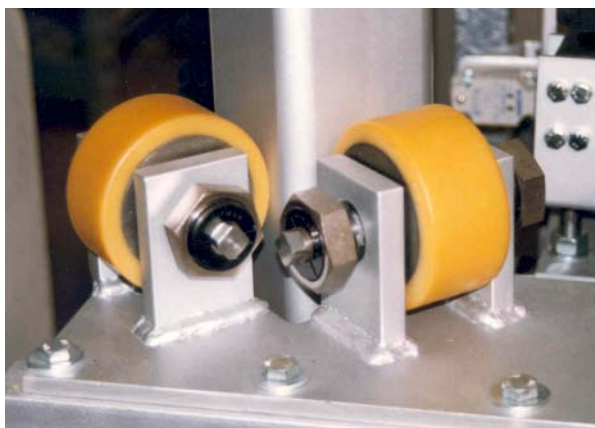


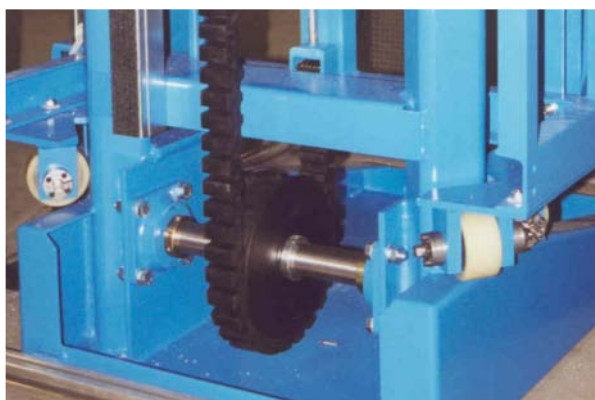
TECHNISCHE DETAILS



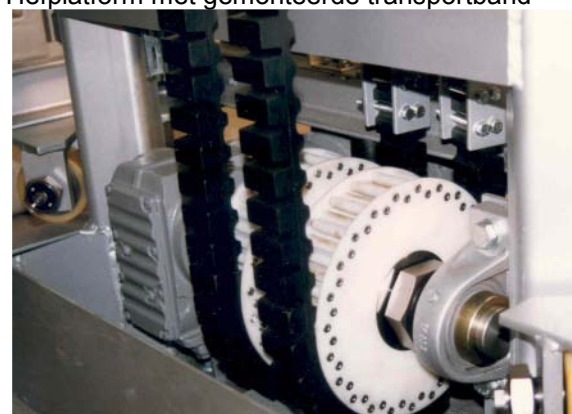
Rangschikking van geleidingsrollen



Hefplatform met gemonteerde transportband



Onderste keereenheid



Aandrijfeenheid onder speciale uitvoering

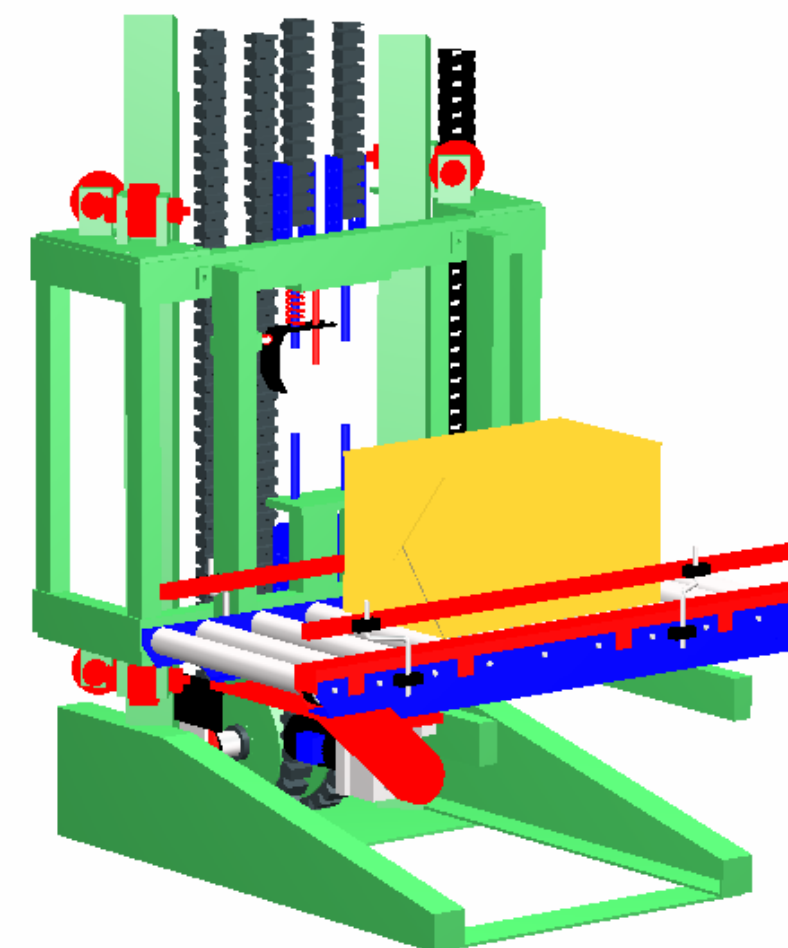
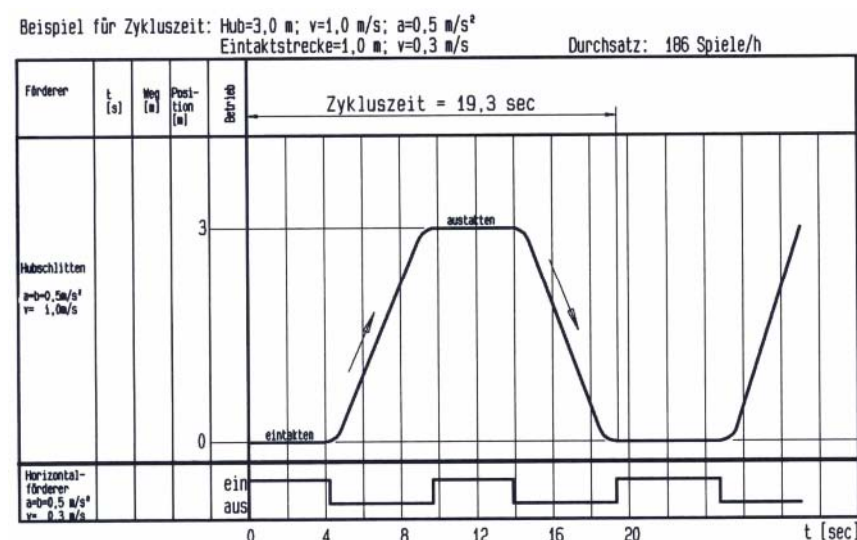
Last p	max. draaglast	Minimale invoerhoogte	Hijshoogte	max. hef snelheid	Hefelement	Speling/h	Aandrijvingpositie	
KH253/3 3/50-Al	80 Kg	350 mm	variabel	1m/s	Enkel rubberblokketting	ca. 200	boven standaard	onder speciale uitvoering
KH253/3 3/50-St	200 Kg	350 mm	variabel	1m/s	Dubbele rubberblokketting	ca. 200	standaard	speciale uitvoering

Uitgebreide informatie van navolgende transportsystemen is eveneens beschikbaar;

- S-lift
- Continu palletlift
- Omlooplift
- Discontinulift
- Discontinu palletlift
- Stappenlift

Internovi B.V.  
Hanzestraat 12b  
7622 AX Borne

Tel.: (31) 74 - 2666006  
Fax.: (31) 74 - 2662305  
E-mail: [internovi@internovi.nl](mailto:internovi@internovi.nl)  
Web: [www.internovi.nl](http://www.internovi.nl)



## PRINCIPE

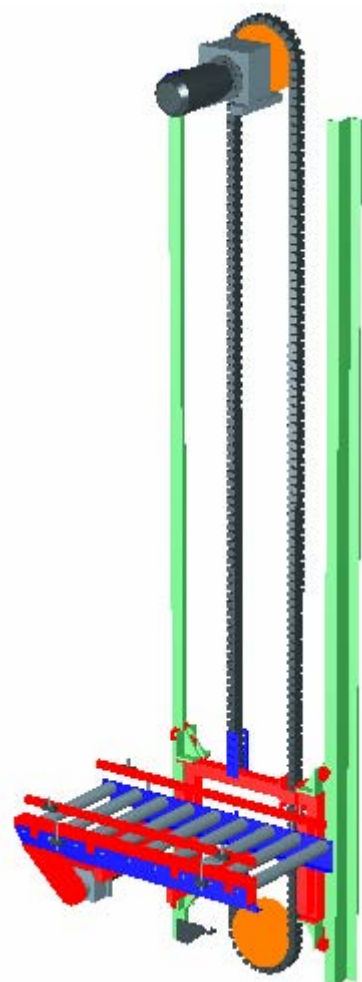
INTERNOVI is gespecialiseerd in verticale transportsystemen voor stukgoederen. Of het nu gaat om het transporteren van conservenblikjes, pakketten, zakken, vaten of beladen pallets – samen met u wordt gezocht naar de optimale oplossing.

Naast de klassieke S-lift voor hoge capaciteiten levert INTERNOVI ook discontinuïflijften in verschillende uitvoeringen met een belasting tot 1,5 t stuk, specifiek voor lagere capaciteiten bij transport tussen twee of meerdere verdiepingsvloeren.

De hier beschreven INTERNOVI discontinuïflijften zijn geschikt voor belastingen tot 200 kg. Afhankelijk van de draaglast wordt het hefplateau aan een of twee evenwijdige INTERNOVI rubberblokketting opgehangen en langs geleidingsprofielen over vulkollanrollen op- en neer bewogen. Daarbij kunnen vele willekeurige stations bereikt worden. De heflag wordt aangedreven door een poolomschakelbare elektromotor die frequentie geregeld kan worden. Het hefsysteem werkt zonder contragewicht. Het plateau kan met een willekeurige horizontale transportband, bv. een rollenbaan of een bandtransporteur uitgerust worden.

De meegeleverde benaderingsschakelaars zijn instelbaar en bevestigd aan de rails.

Een klemmenstrook is optioneel. De voeding naar de op de plateau gerangschikte elektrische componenten loopt via een kabelrups.



De rubberblokketting zorgt voor een zeer geluidsarme loop. Hierdoor zullen naastgelegen werkruimtes geen hinder ondervinden van de liften.

Omdat regelmatige smering, afstellen en het opnieuw spannen niet nodig zijn worden de onderhoudskosten tot een minimum beperkt.

De kwaliteit van de rubberblokketting wordt bepaald a.d.h.v. de toepassing. Over het algemeen worden de kwaliteiten SBR, welke zeer slijtvast is, en Neopreen, die oliebestendig is, toegepast. Door de ingeweven staalkabels heeft de rubberblokketting een zeer hoge trekkracht.



## TRANSPORT MEDIUM

In alle INTERNOVI transportsystemen is de rubberblokketting het meest belaste element.

Naast de voordelen als geluidsarm, verbindingsloos, slijtvast en onderhoudsarm is het complete binnenwerk gefabriceerd van corrosievaste materialen.

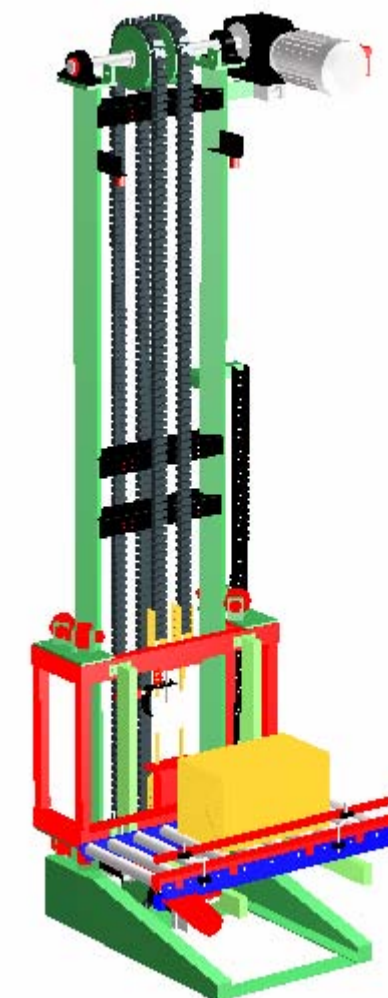
## CONSTRUCTIE



Type: KH253/33/50-AI  
Voor capaciteiten tot 80 kg per stuk

De draagconstructie van dit type bestaat uit profielen, waaraan de geleidingsprofielen, de afscherming en de draai- & omkeereenheden gemonteerd zijn. Aan de binnenzijde zijn 2 verticale goten, uit gelaste staalplaten, geschroefd die het plateau geleiden alsmede dienen ter bevestiging van de eindaanslag. De 4 hoekpunten staan op voetplaten voorzien van gaten en worden tot een hoogte van 3 meter vastgezet met ankers. Bij grotere hoogtes worden de verticaalspijlen aan de verdiepingsvloeren bevestigd.

De afscherming uit geperforeerde plaat wordt vastgeschroefd aan de profielen



Type: KH253/33/50-St Voor capaciteiten tot 200 kg per stuk

Bij deze uitvoering geschiedt de hefbeweging van het plateau over de met vulkollan beklede geleidingsrollen die bevestigd zijn aan 2 verticale zuilen uit kokerprofiel. De lift is voorzien van een grote voetplaat die waterpas gesteld kan worden en die middels een stabiel gelast raamwerk met de grond verankerd wordt, tot een bouwhoogte van 2.500 mm is verdere verticale afsteuning niet nodig, daarboven wel. De kokers kunnen uiteraard ook in fijn staal uitgevoerd worden.

Standaard wordt als afscherming een raam uit aluminium profielen met geperforeerde plaat van staal of aluminium toegepast.