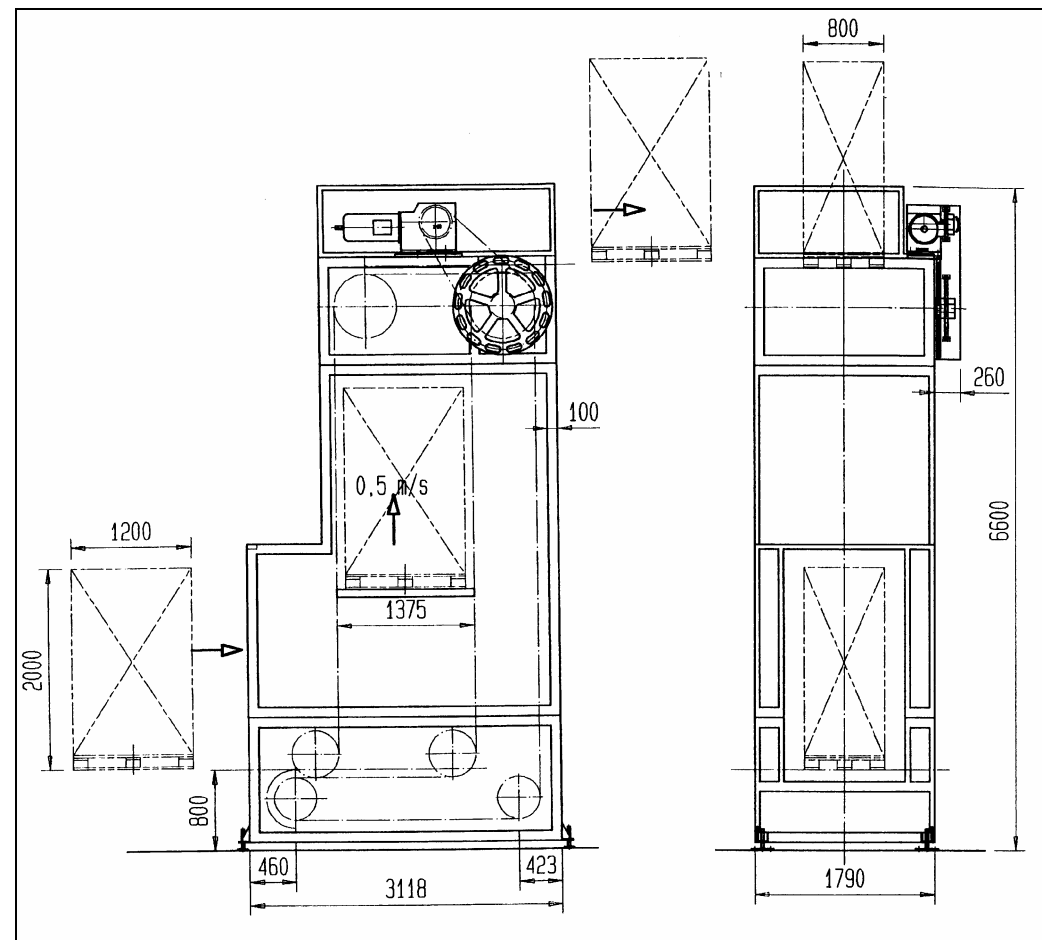


### AFMETINGEN



Afmetingen (voorbeeld)

Exacte afmetingen afhankelijk van de capaciteit, product en liftslag.

Uitgebreide informatie van navolgende transportsystemen is eveneens beschikbaar:

- S-lift
- Continu palletlift
- Omlooplift
- Discontinu lift
- Discontinu palletlift
- Stappenlift

Internovi B.V.  
Hanzestraat 12b  
7622 AX Borne

Tel.: (31) 74 - 2666006  
Fax.: (31) 74 - 2662305  
Email: [internovi@internovi.nl](mailto:internovi@internovi.nl)  
Web: [www.internovi.nl](http://www.internovi.nl)

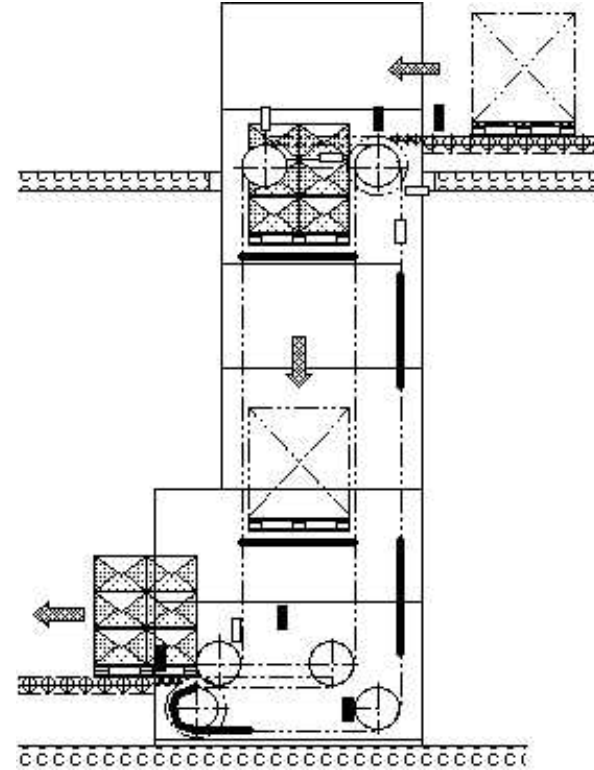


## PRINCIPE

Sedert jaren zijn de liften van INTERNOVI de klassieke oplossing op het gebied van verticaal transport als het gaat om het verplaatsen van stukgoederen tussen een aantal verdiepingvloeren. Deze liften worden toegepast met name in de postindustrie, bagageafhandeling luchthavens, magazijnen, automobiellindustrie.

In de loop der jaren zijn er steeds meer eisen gesteld aan de liften. De vraag naar hogere capaciteiten en tegelijkertijd meer producten zette INTERNOVI er toe de S 631/55/100 te ontwikkelen. Een productgewicht van 2 ton met een gemiddelde capaciteit van 400 pallets per uur, bij een hefhoogte van 20 meter, is te realiseren.

Zoals bij een standaard lift worden de pallets aangevoerd over een rollenbaan of bandtransporteur. Het te vertransporteren product wordt door een platform, vervaardigd uit staalprofielen, overgenomen en vervolgens overgegeven aan de uitvoerband.



## TRANSPORTMEDIUM

In alle INTERNOVI transportsystemen is de rubberblokketting het meest belaste element.

Naast de voordelen als geluidsarm, verbindingsloos, slijtvast en onderhoudsarm is het complete binnenwerk gefabriceerd van corrosievaste materialen.



De rubberblokketting zorgt voor een zeer geluidsarme loop. Hierdoor zullen naastgelegen werkruimtes geen hinder ondervinden van de liften. Omdat regelmatige smering, afstellen en het opnieuw spannen niet nodig zijn worden de onderhoudskosten tot een minimum beperkt. De kwaliteit van de ketting wordt bepaald a.d.h.v. de toepassing. Over het algemeen worden de kwaliteiten SBR, welke zeer slijtvast is, en Neopreen, die oliebestendig is, toegepast. Door de ingeweven staalkabels heeft de rubberblokketting een zeer hoge trekkracht. Speciaal voor deze palletlift is een nieuwe ketting type 55/100 ontwikkeld.

## CONSTRUCTIES



Uitvoering voor Euro-pallets



Special

De draagconstructie van de palletlift bestaat uit gelaste profielen die conform de eisen voorzien worden van bekleding uit geperforeerde staalplaten. Grote deuren bieden goede toegankelijkheid voor onderhoud en reiniging. De platformen uit staalprofiel zijn bevestigd aan de rubberblokkettingen. De aandrijving geschiedt via een zware kettingtransmissie. De aandrijfmotor dient altijd via een geschikte frequentieregeling te worden aangestuurd! Optioneel is een intakt- en uitaktkaan leverbaar.